



# SCHÉMA DE COHÉRENCE TERRITORIALE AIR-ÉNERGIE-CLIMAT CŒUR DE LOIRE

RÉUNION PUBLIQUE N°1

« EAU, HABITAT, QUALITÉ DE L'AIR... OÙ EN EST-ON EN CŒUR DE LOIRE ? »

LUNDI 24 JUIN 2024



# ORDRE DU JOUR

---

01

Qu'est-ce qu'un « SCoT-AEC » ?

→ **Temps d'échange n°1**

02

Présentation du diagnostic et des enjeux

→ **Temps d'échange n°2**

03

Les prochaines étapes de la démarche

# QUELQUES RÈGLES POUR LE BON DÉROULEMENT DE LA RÉUNION PUBLIQUE

## Écoutons-nous attentivement et respectons les différents temps



Les temps de présentation sont suivis de temps d'échanges : écoutons-nous avant tout.

## Ne nous jugeons pas, soyons bienveillants



Bienveillance et accueil respectueux sont attendus entre toutes les personnes présentes.

## Partageons la parole



La parole sera donnée par les animateurs. Priorité à celles et ceux qui n'ont pas participé.

## Posons une parole synthétique en restant dans le sujet



1-2 mins max. pour les participants.  
2-3 mins max. pour les intervenants.

01

Qu'est-ce qu'un « SCoT-AEC » ?

... savez-vous ce qu'est un  
Schéma de Cohérence  
Territoriale ?

... un Plan Climat Air Energie  
Territorial ?



# 01 | QU'EST-CE QU'UN SCOT-AEC ?

Le Schéma de Cohérence Territoriale Air-Energie-Climat

## FUSION DE 2 DOCUMENTS DE PLANIFICATION

# SCoT

(Schéma de Cohérence Territoriale)

Définit les grandes orientations d'aménagement du territoire sur le long terme en articulant les thématiques urbaines et environnementales sur le territoire.

# PCAET

(Plan climat Air Energie Territorial)

Développe une stratégie d'adaptation au changement climatique et de réduction des émissions de gaz à effet de serre sur 6 ans, en abordant diverses thématiques.



# 01 | À QUELLE ÉCHELLE ?



# 01 | POURQUOI LE SCOT-AEC ME CONCERNE ?

Il traite de l'**aménagement de mon territoire** de manière **transversale** :





# 01 | QUELQUES QUESTIONS QUE VA SE POSER LE SCOT AEC

**Comment accueillir des habitants,  
proposer des logements tout en  
préservant l'environnement et les  
paysages ?**

**Quel(s) espace(s) d'activités  
développer et où ?**

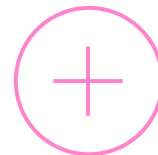


**Quel rôle doivent jouer les bourgs  
et quel rôle pour les villages dans  
l'accès aux services/équipements ?**

**Comment favoriser la production  
d'énergies renouvelables ?  
Lesquelles ?**

# 01 | UN DOCUMENT « RÉGLEMENTAIRE »

Il décline à son échelle les grands schémas régionaux et la réglementation nationale qui s'imposent à lui



Il fixe les objectifs et les orientations qui doivent être déclinés dans les documents d'urbanisme locaux (PLUi / PLU...)

... qui eux-mêmes s'appliquent au permis de construire

# 01 | LE SCHÉMA DE COHÉRENCE TERRITORIALE AIR-ENERGIE-CLIMAT, EN SYNTHÈSE

Un projet de territoire à l'échelle de la Communauté de communes

## SCoT

Horizon 20 ans

- Appréhender le territoire dans lequel on vit et programmer son développement
- Fixer des orientations d'**aménagement portées et partagées** par les élus
- Articuler l'ensemble des thématiques urbaines et environnementales
- Traduire la **loi** et l'adapter au contexte local



Enjeux  
des  
transitions



## AEC

Air Énergie Climat

Horizon 6 ans pour le plan d'action +  
Horizon 2050

Comment lutter contre le **changement climatique** pour l'atténuer et s'y adapter ?  
Comment être un territoire **résilient** et réduire son **empreinte carbone** ?

# 01 | LE SCHÉMA DE COHÉRENCE TERRITORIALE AIR-ENERGIE-CLIMAT

Construit en 3 étapes

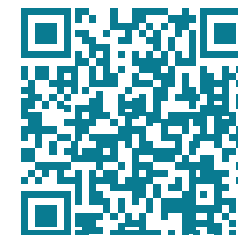


# 01 | LES MODALITÉS DE CONCERTATION

## UN PROJET AVEC VOUS ET POUR VOUS

- Une réunion publique afin de présenter le diagnostic
- Une réunion publique pour échanger sur le projet d'aménagement stratégique
- Une réunion publique autour de la traduction en règles et objectifs du projet
- Des registres pour recueillir vos doléances tout au long de la démarche (Accessible au siège de Cœur de Loire et dans les mairies de Châteauneuf-Val-de-Bargis, de Donzy, de Neuvy-sur-Loire et de Pouilly-sur-Loire)
- Un dossier de concertation accessible sur le site internet de la Communauté de Communes Cœur de Loire

[coeurdeloire.fr/schéma-de-cohérence-territoriale](https://coeurdeloire.fr/schéma-de-cohérence-territoriale)







**Temps d'échange n°1**

**Avez-vous des questions ?**

02

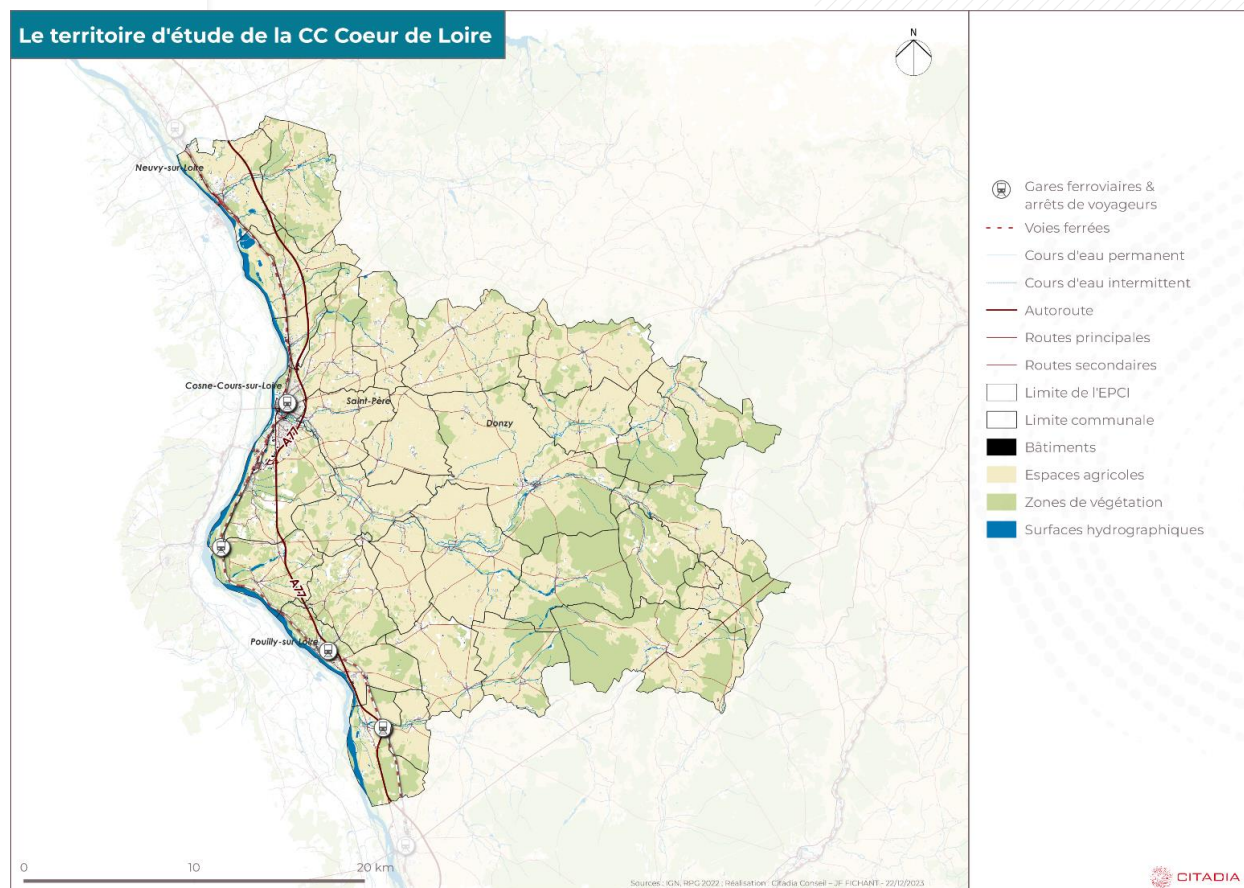
## Présentation du diagnostic et des enjeux

Contexte général en quelques chiffres

### CONSTATS ET CHIFFRES CLÉS

- 1 EPCI issu de la fusion de 3 intercommunalités en 2017
- 30 communes dont 25 de moins de 1000 habitants
- 24 776 habitants
- - 1 700 habitants en 20 ans
- 716 km<sup>2</sup>

→ Un territoire rural avec un pôle central au rayonnement extracommunautaire : la sous-préfecture de Cosne-Cours-sur-Loire

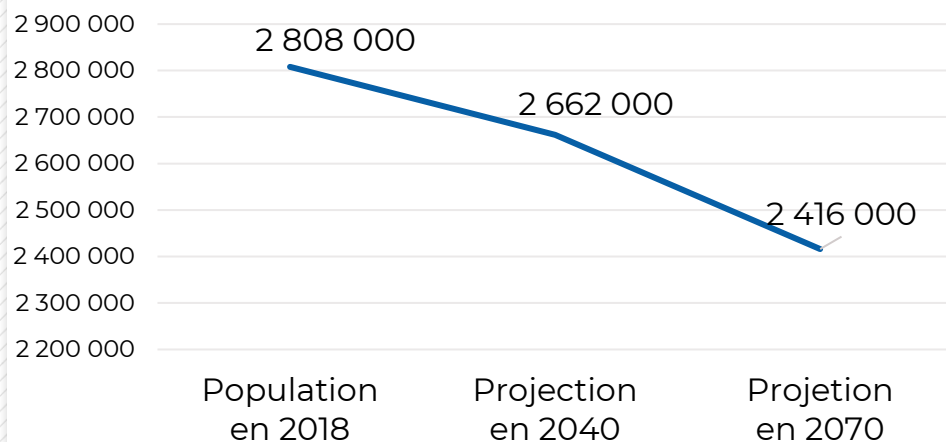


### CONSTATS ET CHIFFRES CLÉS

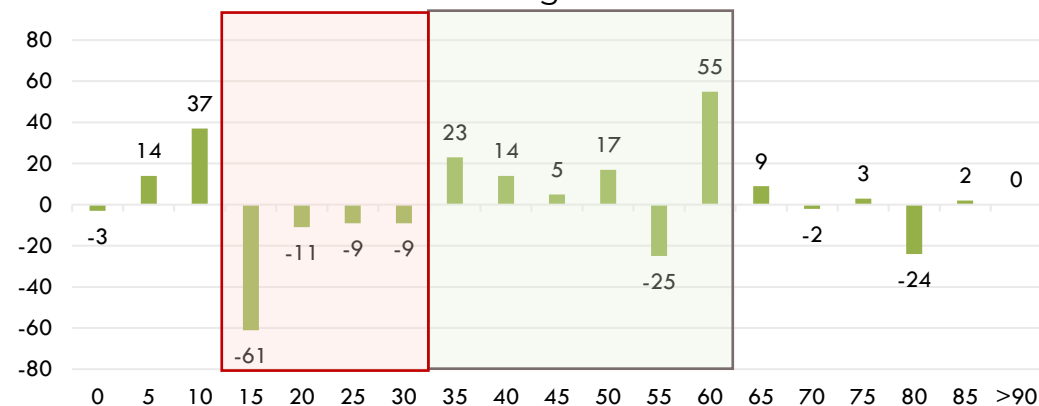
- Une **perte de population** depuis les années 1990 : - 2 600 habitants en 30 ans
- Un déficit migratoire particulièrement fort dans les « **pôles** » **qui perdent plus d'habitats** au profit des communes plus rurales
- Une **population âgée** qui poursuit son vieillissement : 40% de + de 60 ans.
- De plus en plus de **ménages seuls** et une diminution générale de la taille moyenne des ménages
- De **jeunes familles (35-40 ans) ou retraités (60-65 ans)** qui sont attirés par la qualité du cadre de vie

#### Evolution de la population de la Région BFC à l'horizon 2070

Source : Omphale 2022



#### Solde migratoire (entrants - sortants) par tranche d'âge



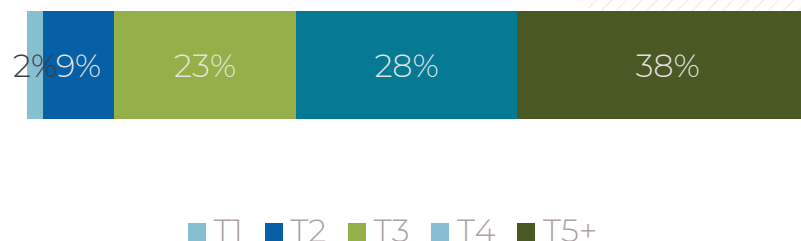
# 02 | DYNAMIQUE DE L'HABITAT ET NOUVEAUX BESOINS

Un parc de logement dominé par les grands logements individuels occupés par des propriétaires

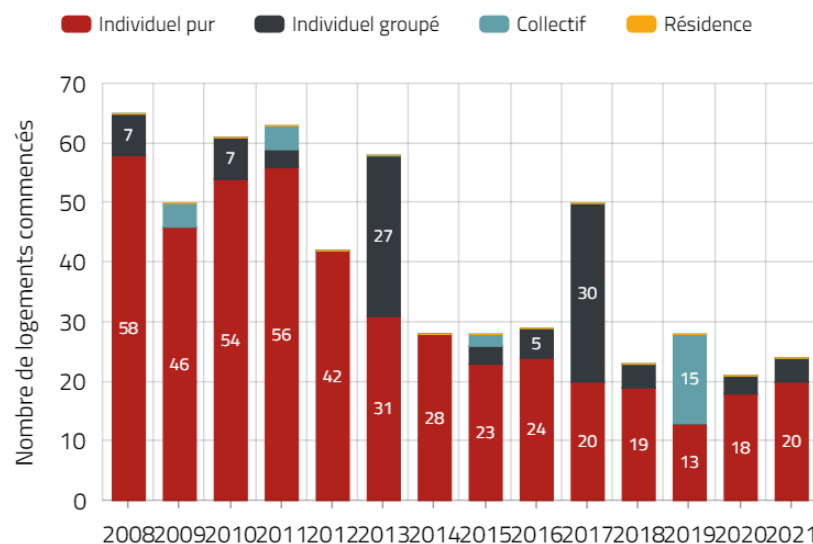
## CONSTATS ET CHIFFRES CLÉS

- Un parc de logement **peu diversifié** : des propriétaires (73%), du logement individuel (86%), de grandes typologies (66% de T4 et+)
- De nombreux logements **sous-occupés** → 38% de T5 et + // 41% de ménages composés d'1 personne
- Un **parc ancien** qui rend plus vulnérable les ménages au risque de précarité énergétique : 58% des logements construits avant 1970
- Une vacance résidentielle importante (14,3%) qui représente un important vivier de logement au sein de l'existant
- Un parc de **résidences secondaires** important (15,1% du parc), notamment à l'est, qui répond à la volonté de certains ménages urbains d'avoir une résidence à la campagne
- Une tension sur **l'offre locative insuffisante** et dégradée et sur **l'offre sociale** peu qualitative

Répartition des résidences principales par typologies (2020)



Nombre de logements commencés par an, selon le type de construction





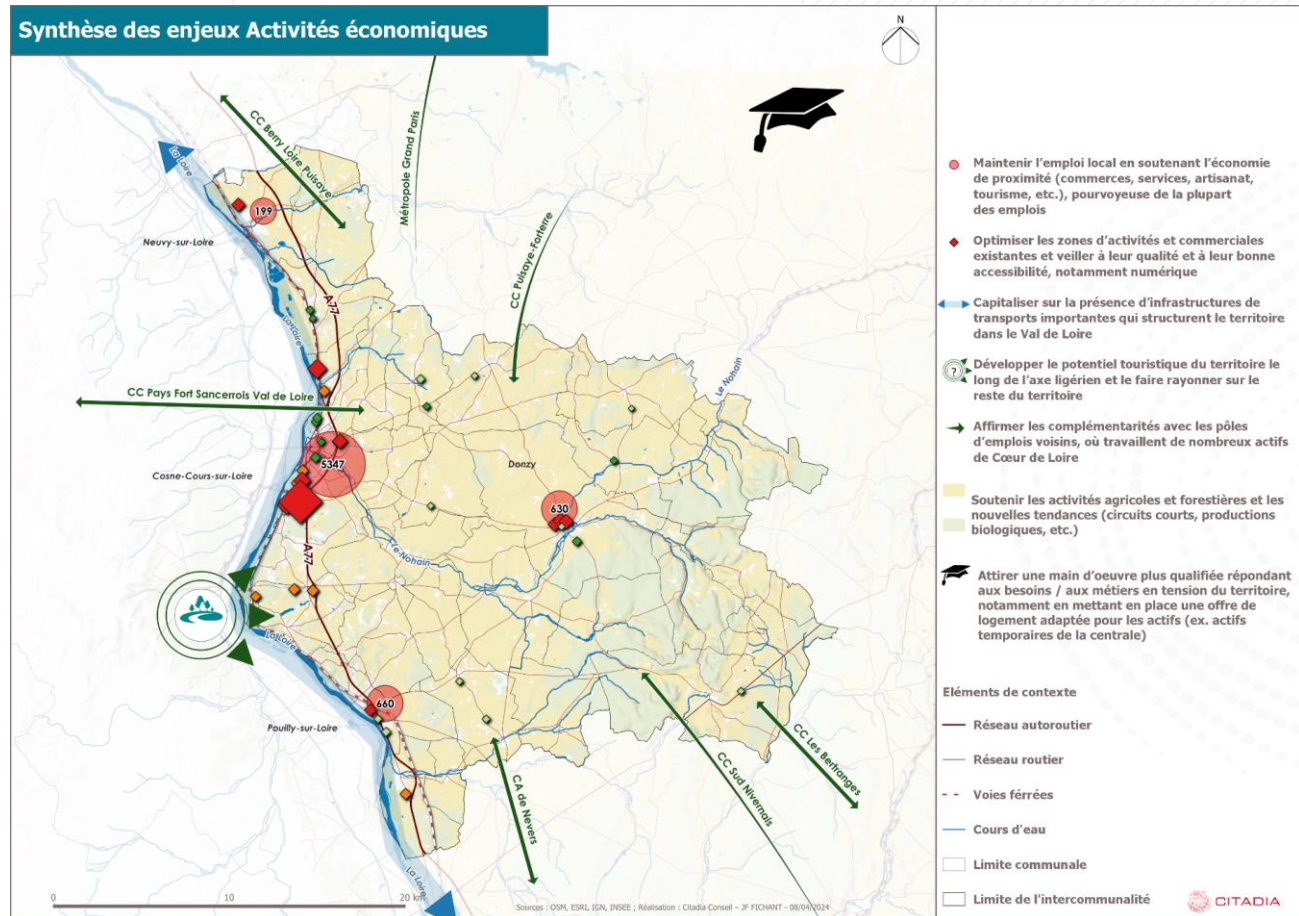
**ENJEUX**

- Redonner de la vitalité démographique dans un territoire qui connaît une diminution de la population
- Accompagner l'évolution de la population (arrivée de nouvelles familles, vieillissement de la population...) en anticipant les besoins en termes de logements, d'équipements et de services
- Diversifier l'offre de logements et favoriser le développement de services et d'équipements sportifs, culturels et de loisirs pour répondre aux besoins de tous : jeunes, actifs, familles monoparentales, personnes âgées,...

Une perte d'emplois enregistrée, en particulier dans les pôles

### CONSTATS ET CHIFFRES CLÉS

- **35 sites d'activités économiques**, principalement situés sur l'axe ligérien, qui ont encore des disponibilités
- 34,2% des + de 15 ans sans diplôme
- Des **difficultés à recruter** du personnel qualifié pour les TPE /PME avec une inadéquation entre l'offre et la demande d'emplois
- -984 emplois en 10 ans, une **diminution plus forte enregistrée dans les pôles**, sauf Donzy (stable)
- Un **taux de chômage plus élevé** que la moyenne (14,3%) mais en baisse
- Un fort **potentiel touristique** encore sous exploité



**ENJEUX**

- Attirer de la main d'œuvre qualifiée pour répondre aux difficultés de recrutement de personnels qualifiées dans les TPE/PME
- Soutenir l'activité de proximité (services, commerces, etc.), principale pourvoyeuse d'emplois sur le territoire
- Valoriser le potentiel touristique du territoire
- Soutenir l'activité agricole et forestière

Une bonne couverture en équipements et services

### CONSTATS ET CHIFFRES CLÉS

- Une **offre de proximité ++** pour les besoins courants, et une **surreprésentation d'une offre de gamme supérieure** (besoins plus spécifiques)
- Une **fragilisation du tissu commercial dans certaines centralités** avec diverses difficultés : vacance, bâti dégradé, accessibilité, etc.
- Des opérations en cours qui visent à améliorer les centralités commerciales
  
- Une **offre de santé** insuffisante en risque de déclin
- Un manque d'équipements sportifs, culturels et de loisirs structurants
  
- Des habitants dépendants de la voiture pour accéder à ses commerces/services, aller travailler, etc.
  - Des réseaux de transports en communs limités
  - Quelques liaisons douces aménagées

**ENJEUX**

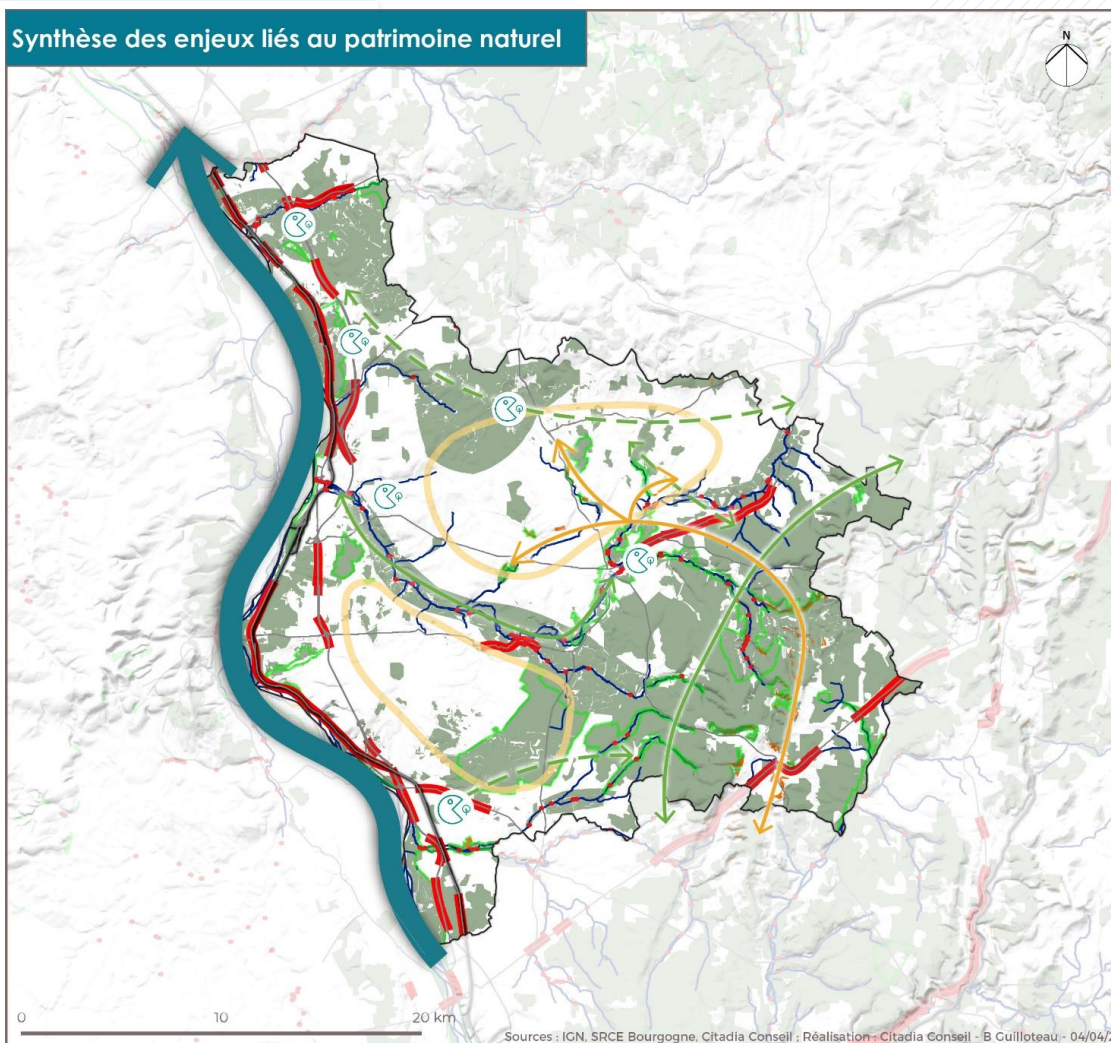
- Maintenir le niveau et la diversité (gamme de proximité et intermédiaire) d'équipements, commerces et services actuel : santé, culture, sport, etc.
- Pérenniser l'offre commerciale structurante à Cosne et celle d'hyper-proximité dans les villages
- Anticiper l'évolution des formes de commerces, notamment en soutenant le commerce itinérant
- Développer des modes de déplacements alternatifs afin de limiter les impacts environnementaux des mobilités polluantes



## CONSTATS ET CHIFFRES CLÉS

- **Une diversité de paysages**
- **La Loire**, réservoir de biodiversité d'envergure nationale
- **Des inondations régulières de la Loire et de ses affluents**, qui traversent des secteurs urbanisés → des PPRI qui encadrent ce risque pour 16 communes
- **Vulnérabilité accrue des forêts au risque d'incendie**,
- Des **corridors écologiques** nord-sud fonctionnels (Loire + est) // des corridors écologiques est-ouest altérés
- Un approvisionnement futur en eau sensible du fait des effets du changement climatique

### Synthèse des enjeux liés au patrimoine naturel



- Des espaces naturels reconnus, pour les espèces faunistiques et floristiques, à protéger
- Des réservoirs de biodiversité forestiers et prairiaux d'intérêt régionaux et intercommunaux à préserver
- Des pelouses sèches, milieux fragiles et vulnérables, à protéger
- Les cours d'eau, axes majeurs de continuités écologiques à préserver
- La Loire, axe majeur dans les fonctionnalités écologiques de la région, à valoriser
- Des continuités écologiques à préserver et renforcer
  - Pelouses sèches
  - Forêts et prairies
- Des corridors écologiques à restaurer
  - Forêts et prairies
- Des obstacles aux écoulements des eaux et aux déplacements de la faune terrestre à atténuer voire effacer
- Des pressions agricoles sur les milieux à réduire
- Des pressions urbaines et les habitats naturels à limiter
- Périmètre de l'EPCI
- Infrastructures de transport

**ENJEUX**

- Préserver les grandes **entités paysagères** : Val de Loire, Coteaux de Pouilly, Donziais, Nivernais boisé et Puisaye
- Organiser une **gestion collective de la ressource en eau** à une échelle élargie, en sécurisant l'approvisionnement en eau potable et en intégrant les besoins des milieux humides et aquatiques
- Préserver les **espaces agricoles, les milieux naturels et forestiers** remarquables et leurs **fonctions écologiques** face à la pression de l'urbanisation
- Prendre en compte les **risques naturels et technologiques** dans les choix d'aménagements et les prévenir
- Promouvoir une **agriculture responsable**, respectueuse de l'environnement, notamment dans les espaces sensibles pour préserver la qualité de l'eau, la santé et la biodiversité

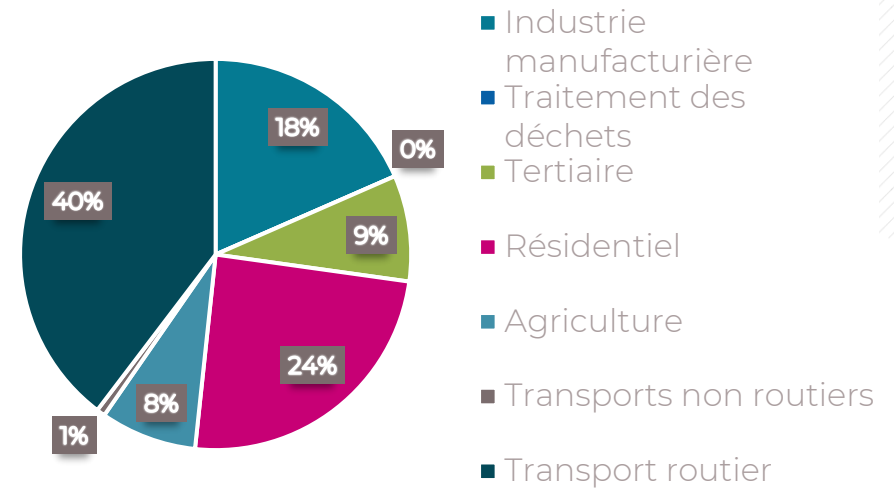
# 02 | ÉNERGIE ET CLIMAT

## Consommation énergétique

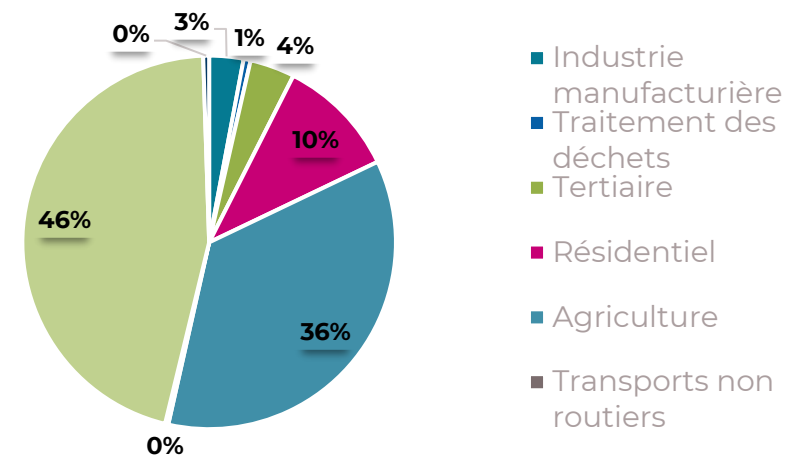
### CONSTATS ET CHIFFRES CLÉS

- Forte dépendance aux produits pétroliers (essence, gaz, fioul, etc.) → 51% des conso d'énergie (puis électricité et ENR)
- Le transport routier, principal poste de consommation, suivi par le résidentiel
- **3 147 ménages en situation de précarité énergétique pour le logement**, soit 25% du total.
- L'énergie solaire en plein développement → projets de centrales déjà réalisés
- Un territoire peu exposé à une mauvaise qualité de l'air
- Des changements climatiques à venir connus : hausse des températures, contrastes saisonniers plus importants, assèchement des sols, etc.
- **Des émissions de GES dues en premier lieu au transport routier, puis à l'agriculture** notamment par l'utilisation d'intrants chimiques et par l'élevage, et enfin au résidentiel

Consommation d'énergie finale par secteur d'activité en 2020 (GWh)



Emissions de GES par secteur en 2020 (tCO2e)



## ENJEUX

- S'engager dans une démarche de sobriété énergétique et de développement des énergies renouvelables pour répondre aux grands défis de l'avenir en matière de consommation d'énergie
- Limiter les émissions de gaz à effet de serre et se préparer au changement climatique :
  - Développer des modes de déplacements alternatifs
  - Rénover le bâti
- Adapter les modes de vies et pratiques (ex. agricoles) aux phénomènes climatiques plus extrêmes (sécheresses, inondations)
- Préserver la bonne qualité de l'air





**Temps d'échange n°2**

**A vous la parole !**



03

## Les prochaines étapes de la démarche

### Où trouver le diagnostic du territoire ?

- Prochainement, sur le **site internet** de Cœur de Loire, et accompagné d'une synthèse
- Dans les **registres** disponibles au siège de la Communauté de communes Cœur de Loire, ainsi qu'aux sièges des Mairies de Châteauneuf-Val-de-Bargis, de Donzy, de Neuvy-sur-Loire et de Pouilly-sur-Loire.

Faites connaître vos remarques dans les registres, par courrier à l'adresse postale de la Communauté de communes ou encore à l'adresse mail: [contact@coeurdeloire.fr](mailto:contact@coeurdeloire.fr)

# 03 | PROCHAINE ÉTAPE : LE PROJET D'AVENIR COMMUN !



# 03 | CONCERTATION

- Une deuxième **réunion publique** d'ici la fin d'année 2024/début 2025 afin de partager le projet d'avenir à horizon 20 ans

